

SENTIERS DE RANDONNEES EN PAYS DE LOURDES

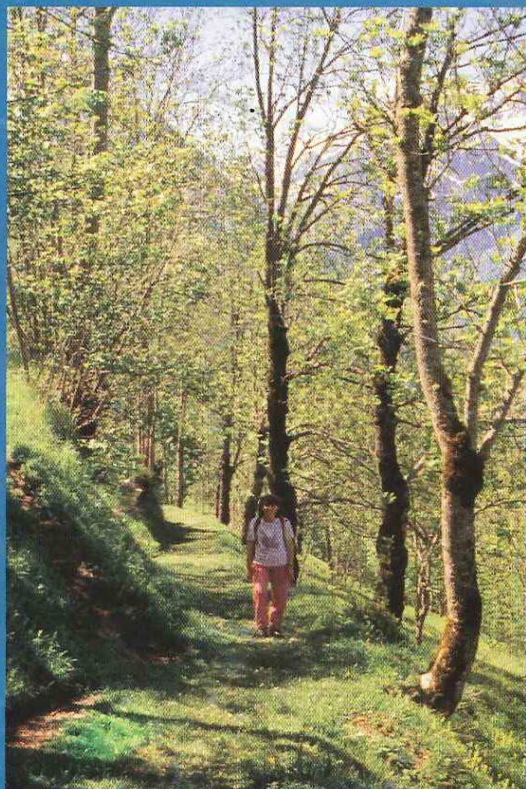


Photo : P. Harté, ONF

Ces sentiers ont été aménagés par les communes de : Adé, Aspin-en-Lavedan, Barlest, Bartrès, Loubajac, Omex, Ossen, Peyrouse, Poueyferré, Saint-Pé-de-Bigorre, Ségus, Viger, regroupées au sein du **SIVOM des Cantons de Lourdes Ouest et Saint-Pé-de-Bigorre**, avec la participation de la Ville de Lourdes, et le concours technique de l'Office National des Forêts.

RANDONNEES PEDESTRES A TRAVERS LES CANTONS DE LOURDES ET SAINT-PE-DE-BIGORRE



Le Pays de Lourdes vous offre, à deux pas de la Cité

Mariale, détente et évasion dans un paysage de piémont Pyrénéen où la nature est restée intacte.

Nous vous invitons à découvrir, dans le cadre reposant de nos vallées et de nos massifs forestiers, des circuits de randonnée pédestre, de difficultés variées mais accessibles à tous.

90 km de sentiers balisés, la plupart sous forme de boucles, vous sont proposés depuis l'ensemble des villages des coteaux de Bartrès et Adé, des vallées de Batsurguère, de l'Ousse et de Saint-Pé-de-Bigorre.

Chemins de crêtes avec les Pyrénées en toile de fond, allées forestières, randonnées rythmées par la présence de l'eau : Gave de Pau, lac, rivières bordées de moulins...

Villages pittoresques des vallées de montagne ou anciennes bastides comme celles de St-Pé-de-Bigorre ou de Peyrouse, autant de paysages dont vous apprécierez la diversité au cours de vos randonnées.

Recommandations utiles aux Randonneurs

Amis randonneurs, amis de la nature, observez ces quelques règles de conduite :

- Le balisage est indiqué pour la randonnée pédestre, mais certains itinéraires peuvent être également empruntés par des V.T.T. ou des chevaux.
- Le massif de St-Pé-de-Bigorre comporte des gouffres profonds, ne vous éloignez pas des sentiers balisés.
- es chaussures de marche sont recommandées ainsi que des vêtements pour la pluie ou le vent sur les sommets.
- Pensez à emporter de l'eau (absence de point d'eau sur certains itinéraires).
- Ne jetez pas vos déchets dans la nature.
- Respectez la faune et la flore sauvages, mais aussi les cultures, prairies et troupeaux.
- Refermez les barrières derrière vous, respectez l'environnement.

Numéros de téléphone utiles :

- Samu 15
- Gendarmerie 17
- Pompiers 18
- Prévisions météo. locale 36. 68. 02. 65.

Rappel de la charte départementale du balisage

Balisés d'itinéraires principaux	Petite rando	Tour de Pays	GR 10
Croix d'interdiction			
Changement de direction			

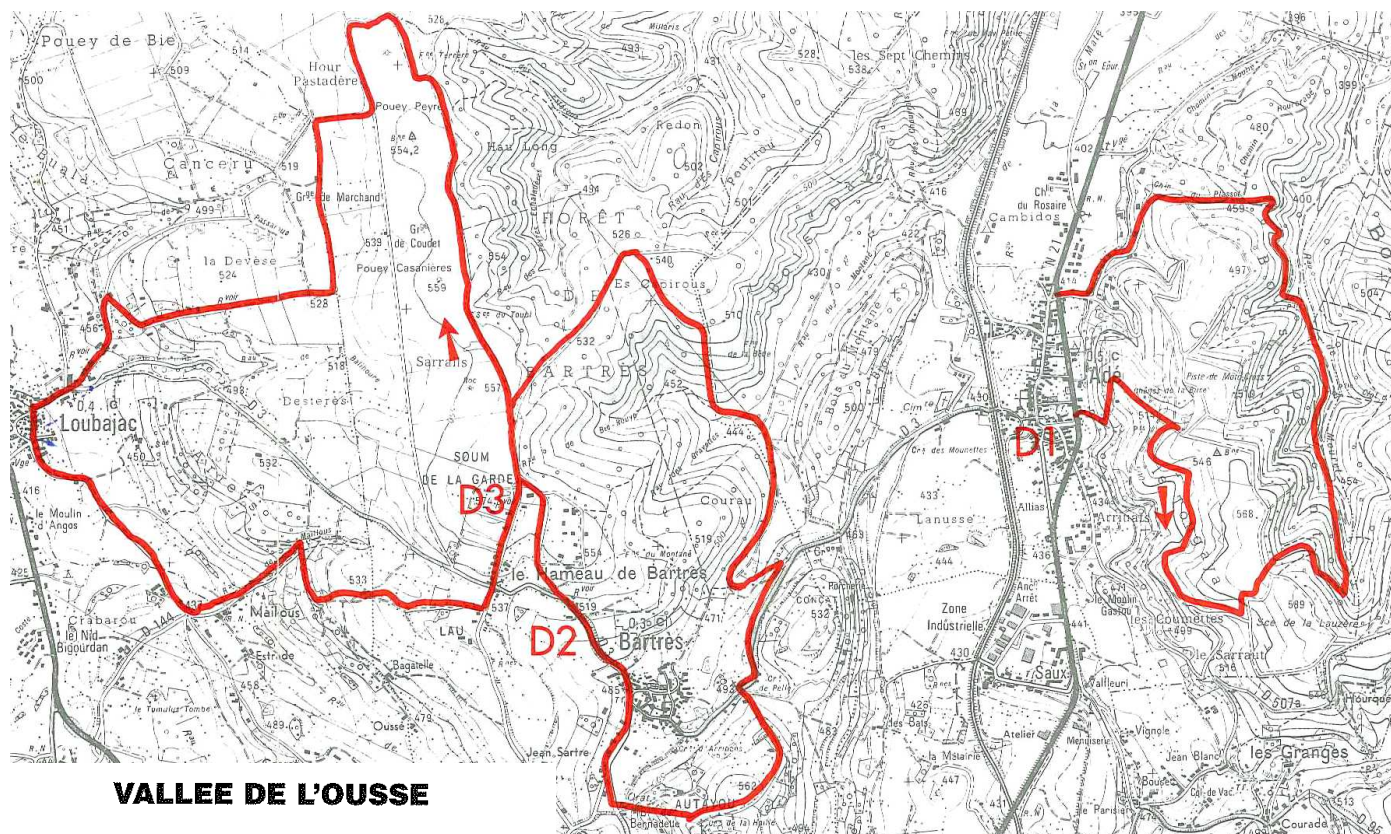
Si vous rencontrez :

- des balises **ORANGE**
ce sont celles des randonneurs équestres,
- des balises **BLEU CIEL**
ce sont celles des randonneurs VTT (Vélo Tout Terrain),
- des balises bleues et blanches, ce sont celles du Chemin Henri IV.

SIVOM
Lourdes Ouest
St-Pé-de-Bigorre



HAUTES-PYRENEES
CONSEIL GENERAL



COTEAUX DE BARTRES ET ADE

Circuit n°1 : Circuit du Tougay

Adé
Longueur : 6 km, dénivelé : 150 m.

Ce sentier tire son nom du "Tougay", ajonc en Patois. Le départ du sentier se situe au niveau de l'hôtel "L'Adéen".

Vous pouvez stationner votre véhicule sur le parking de la place de l'Eglise.

Empruntez le sentier et passez devant le château d'eau, puis montez au lieu dit "les chênes de la Buse" qui domine le village. (Admirez les chênes centenaires du lieu !)

Le point de vue s'étend sur Adé et au-delà sur Tarbes et ses environs.

Descendez vers la source de la Lauzère, d'où part le ruisseau de Mouret. Suivez le ruisseau de Mouret qui traverse le Bois d'Adé. Tournez à gauche au lieu dit "Plassot". Endroit propice à la cueillette de champignons et fréquenté l'automne par les chasseurs de palombes (cabane de chasse, palombières).

Redescendez vers le village. Vous pourrez visiter l'Eglise d'Adé reconstruite au XIXème siècle par l'architecte de la Basilique du Rosaire de Lourdes.

Circuit n°3 : Circuit de "La lande"

Bartrès - Loubajac
Longueur : 8,5 km, dénivelé : 140 m.

Cet itinéraire est particulièrement recommandé pour la randonnée en Vélo Tout Terrain (VTT).

Partez du lieu-dit "Les Chênes" ou "Soum de la Garde" pour traverser "La Lande" où vous pouvez trouver encore quelques vestiges remontant à l'âge de bronze (Tumulus et Menhirs).

Redescendez vers Loubajac, pittoresque commune à vocation agricole, pour enfin remonter par "Le Maillous" et terminer ainsi votre randonnée.

A visiter à Loubajac : l'Eglise fortifiée du XIVe siècle.

Circuit n°2 : Circuit de Bernadette

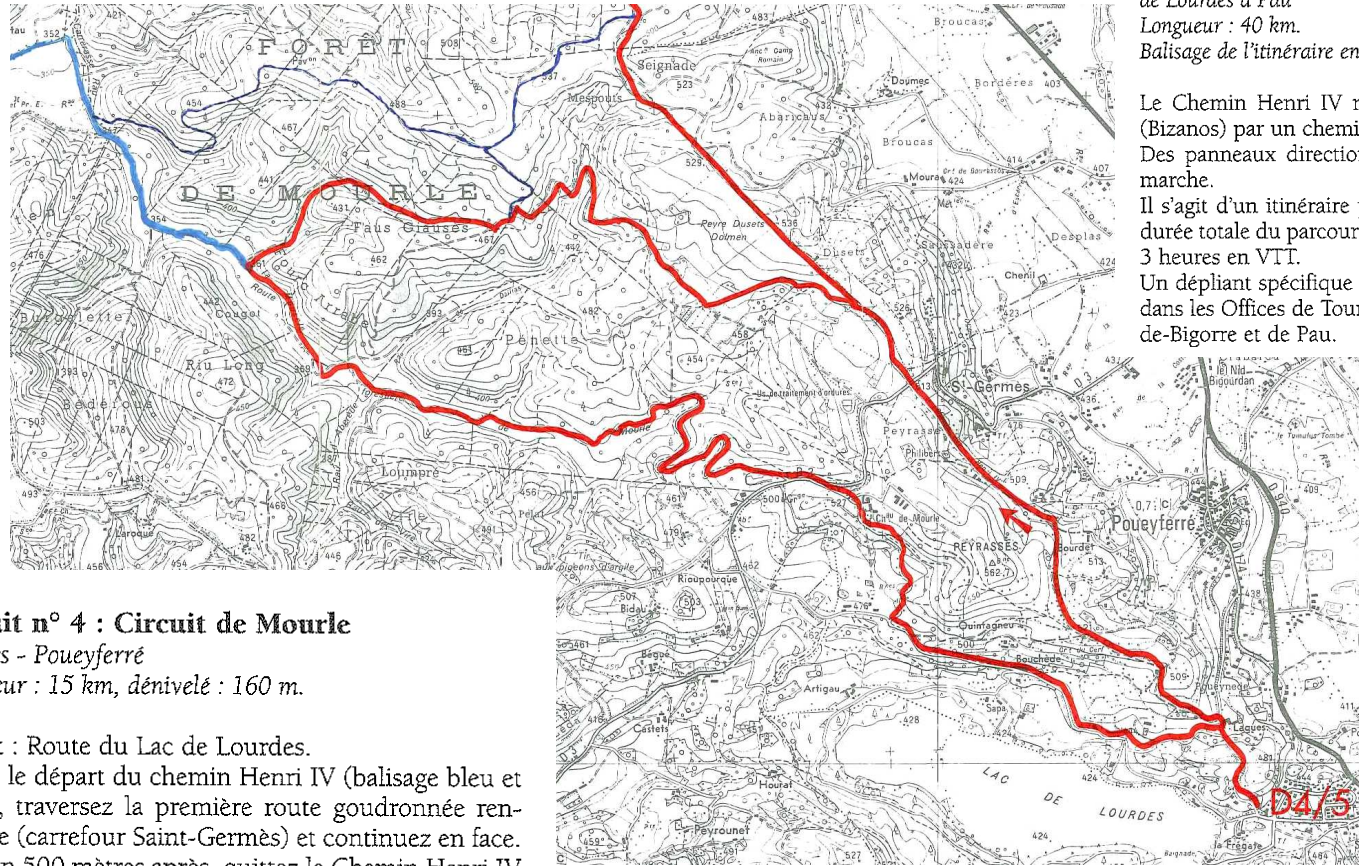
Bartrès
Longueur : 4,5 km, dénivelé : 120 m.

Bartrès est célèbre pour être le village où Bernadette passa une partie de son enfance. Au départ de votre randonnée, vous pourrez ainsi visiter la Maison de Bernadette et l'Eglise (choeur du XIVe siècle).

Le Circuit part de la place du village et vous conduit jusqu'au lieu dit "La Lande" en vous faisant passer par la Bergerie de Bernadette.

Avant de redescendre au village, vous pourrez admirer le piémont Pyrénéen avec en fond, d'Est en Ouest, le Pic du Midi de Bigorre, le Pic de Montaigu ainsi que le Massif de l'Ardiden.

VALLEE DE L'OUSSE



Itinéraire n° 5 : Chemin Henri IV
 de Lourdes à Pau
 Longueur : 40 km.
 Balisage de l'itinéraire en bleu et blanc.

Le Chemin Henri IV relie le Lac de Lourdes à Pau (Bizanos) par un chemin de crête. Des panneaux directionnels indiquent les temps de marche. Il s'agit d'un itinéraire pédestre, équestre ou VTT. La durée totale du parcours est de 8 heures de marche ou 3 heures en VTT. Un dépliant spécifique de cet itinéraire est disponible dans les Offices de Tourisme de Lourdes, de Saint-Pé-de-Bigorre et de Pau.

Circuit n° 4 : Circuit de Mourle
 Lourdes - Poueyferré
 Longueur : 15 km, dénivelé : 160 m.

Départ : Route du Lac de Lourdes.
 Suivez le départ du chemin Henri IV (balisage bleu et blanc), traversez la première route goudronnée rencontrée (carrefour Saint-Germès) et continuez en face. Environ 500 mètres après, quittez le Chemin Henri IV et bifurquez à gauche pour continuer à travers la forêt de Mourle, revenez au lac par la route forestière.
 L'itinéraire peut être scindé en deux boucles en empruntant la route D3 :

- la première commence au Lac de Lourdes en remontant jusqu'à Saint-Germès puis redescendant par le Château de Mourle (5km).
- la seconde débute au carrefour Saint-Germès pour redescendre par la Forêt de Mourle (8 km).

VALLEE DE SAINT-PE-DE-BIGORRE

Circuit n° 6 : Des Palombières ou du "Mousques"

St-Pé-de-Bigorre

Longueur : 4 km, dénivelé : 160 m.

Petite promenade au nord de St-Pé-de-Bigorre, sur les flancs de la Tourette.

Partez du centre du village de St-Pé-de-Bigorre, place des Arcades. Descendez la rue principale et prenez la première rue à droite, après l'Eglise, face au bureau de tabac. Après 300 mètres environ, tournez à gauche pour emprunter le chemin de Bazi. Le sentier démarre à droite après la première maison.

L'arrivée au Mousques, boisé de chênes centenaires, offre une vue splendide sur le bourg, sur la vallée du Gave de Pau et sur la montagne. A l'Ouest, vous pourrez découvrir également Pau et la plaine béarnaise. Redescendez ensuite sur Saint-Pé-de-Bigorre.

Circuit n° 7 : du "Benac"

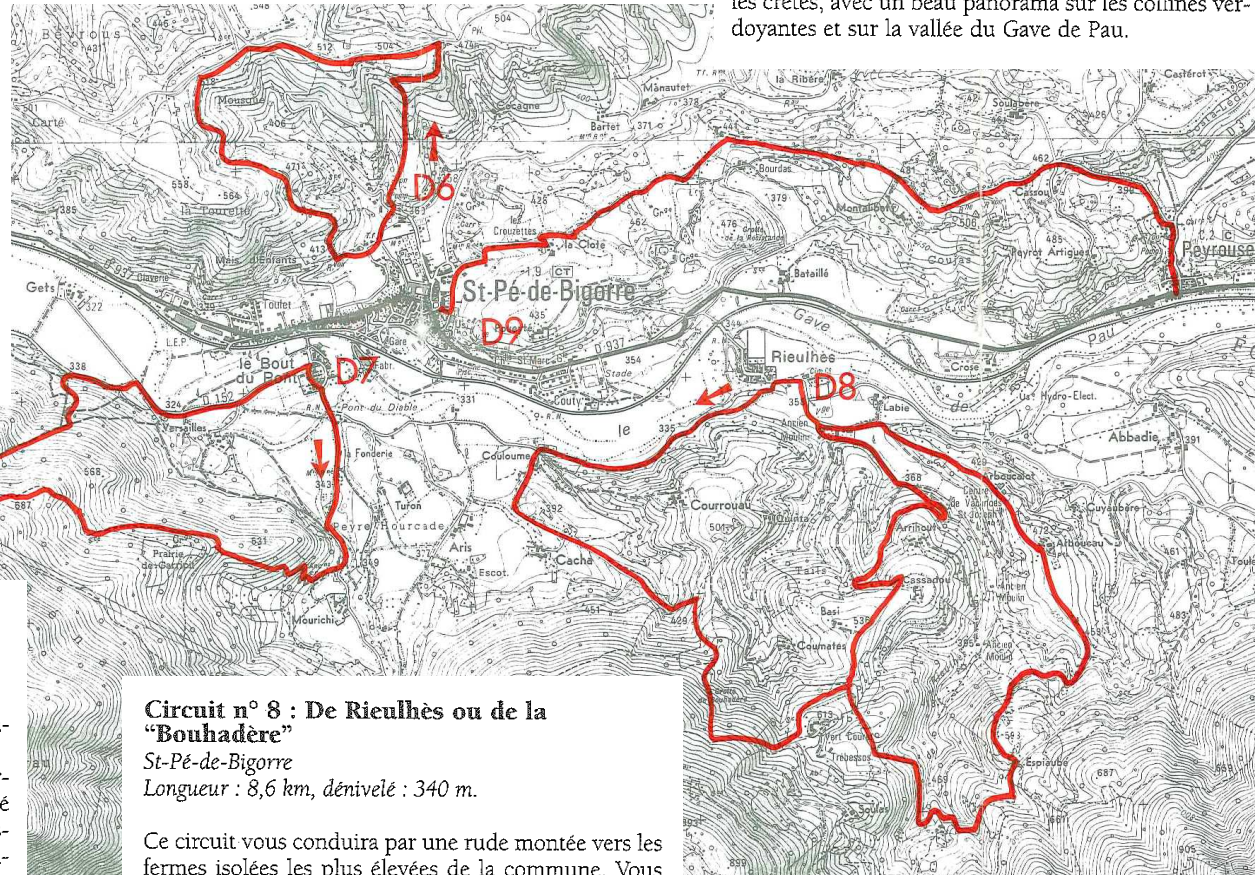
St-Pé-de-Bigorre

Longueur : 5,6 km, dénivelé : 410 m.

Promenade sous les hautes futaies de la forêt domaniale de "Très-Crouts".

Empruntez les sentiers tracés par les nombreux charbonniers du siècle dernier. De nos jours, cette activité a disparu mais le site est prisé des promeneurs, chasseurs de palombes et autres chercheurs de champignons... "Chut !"

Le départ se situe sur la rive gauche du Gave de Pau. Gagnez le quartier du Bout du Pont et empruntez le chemin du Picharrot sur 800 mètres jusqu'au sommet d'une côte où vous trouverez le sentier sur votre droite. En fin de circuit, le retour s'effectue par la route des Grottes de Bétharram (D 152).



Circuit n° 8 : De Rieulhès ou de la "Bouhadère"

St-Pé-de-Bigorre

Longueur : 8,6 km, dénivelé : 340 m.

Ce circuit vous conduira par une rude montée vers les fermes isolées les plus élevées de la commune. Vous entrez ici dans le domaine des spéléologues. Sans le savoir, sous vos pieds, s'étendent des kilomètres de galeries. Vous passerez d'ailleurs tout près de la grotte de la Bouhadère dont vous pourrez apprécier la fraîcheur du courant d'air. La balade se termine par un agréable sentier surplombant le Gave de Pau.

Pour se rendre au point de départ, rejoignez le charmant hameau de Rieulhès. Vous pourrez garer votre véhicule près de l'Eglise, le circuit passe à proximité. (Gouffre du Hayau à 300 m du sentier.)

Itinéraire n° 9 : Itinéraire de liaison de St-Pé-de-Bigorre à Peyrouse

Longueur : 4,5 km, dénivelé : 130 m.

Au départ du chemin des Crouzettes, à Saint-Pé de Bigorre, un sentier rejoint le village de Peyrouse par les crêtes, avec un beau panorama sur les collines verdoyantes et sur la vallée du Gave de Pau.

VALLEE DE BATSURGUERE

Circuit n° 10 : Circuit des Carrières

Lourdes-Aspin

Longueur : 6,3 km, dénivelé : 100 m

Départ et Retour : Parking des cars de l'Arrouza à Lourdes.

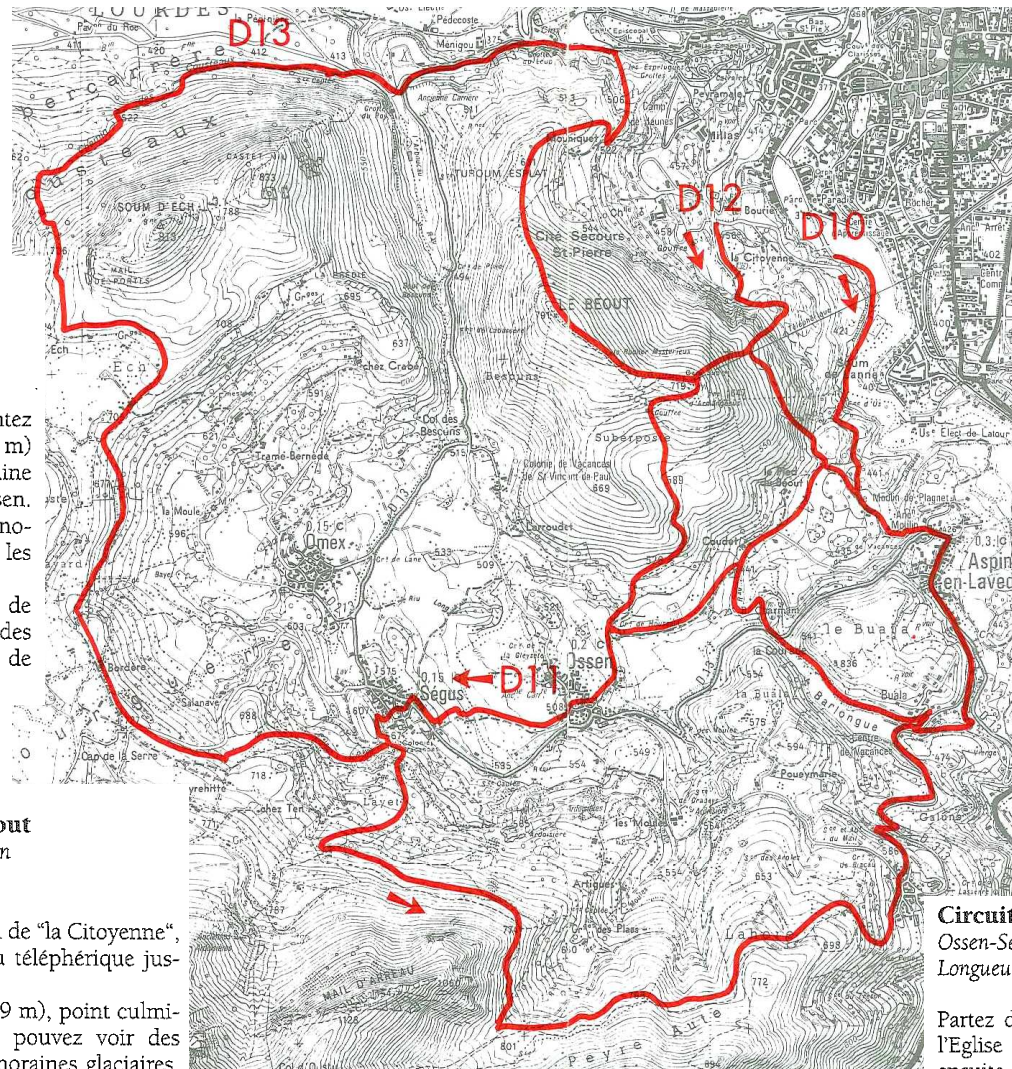
Après le pont menant à la Cité St-Pierre, prenez à gauche et longez le parking des cars. Le long du Gave de Pau un sentier rocailleux s'élève progressivement sur le flanc Est du Béout.

Sur la gauche, empruntez un sentier qui conduit à la grotte d'Uch, lieu de tournage du film "Bernadette Soubirous" de Jean Delannoy. (boucle de 15 minutes environ).

Revenez par le chemin d'Aspin. A la sortie du village prenez un petit sentier, à droite, derrière le lavoir et l'abreuvoir municipal, (eau potable et fraîche), qui conduit en haut du Buala, point culminant du circuit à 536 mètres.

Panorama magnifique sur Lourdes, le Pic du Jer, le Montaigu, le Hautacam, le Viscos, le Pibeste, le Pont Neuf et les vallées du Lavedan et de Castelloubon.

Descendez ensuite dans la vallée du Barlongue et revenez vers Lourdes par le Bois Charmant, la ferme Caoudet, le chemin de la Citoyenne, et la Cité St-Pierre.



Circuit n° 13 : Tour de la Vallée de Batsurguère

Lourdes - Ségus - Ossen - Le Béout

Longueur : 12,8 km, dénivelé : 380 m.

Partez du bois de Lourdes, route de la Forêt, montez dans la Vallée de Batsurguère par le Col d'Ech (724 m) et le Cap de la Serre pour découvrir au loin la plaine de Pau. Traversez les villages de Ségus et d'Ossen. Montez au Béout depuis le village d'Ossen (vue panoramique sur Lourdes, le lac, la plaine de Tarbes et les massifs environnants) et redescendez sur Lourdes.

Cet itinéraire offre un tour complet de la vallée de Batsurguère. Le circuit est décrit au départ de Lourdes mais peut aussi être emprunté depuis les villages de Ségus ou Ossen.

Circuit n° 12 : Circuit du Béout

Lourdes-Le Béout (Alt. 719 m) - Ossen

Longueur : 5,5 km, dénivelé : 341 m.

Partez de Lourdes depuis le chemin de "la Citoyenne", montez en direction des câbles du téléphérique jusqu'à la gare supérieure.

Vous êtes au sommet du Béout (719 m), point culminant du massif calcaire où vous pouvez voir des roches de granit amenées par les moraines glaciaires. Au-dessus du gouffre de Lourdes, découvrez les vestiges d'extraction de sarcophages, la ville de Lourdes, la plaine de Tarbes, le Pic du Jer, le Montaigu et le Pibeste.

Suivez la crête et redescendez vers Ossen. Au lieu-dit "Croix de Houssat", bifurquez à gauche vers la ferme "Coudet" et descendez au "Pied du Béout" pour revenir au point de départ.

Vous pouvez également démarrer l'itinéraire depuis le village d'Ossen.

Circuit n° 11 : Circuit de Batsurguère

Ossen-Ségus-Viger

Longueur : 10 km, dénivelé : 360 m.

Partez du village d'Ossen et profitez-en pour visiter l'Eglise et son retable baroque. Le sentier traverse ensuite le village de Ségus et rejoint Viger en serpentant à la limite des terrains cultivés et des pâturages communaux sous les pics d'Alian et du Pibeste avec vue sur la cuvette formée par la vallée de Batsurguère. Depuis Viger, rejoignez Ossen par le "Buala" et la vallée de Barlongue.

L'itinéraire en boucle peut être démarré indifféremment depuis l'un ou l'autre des villages traversés, et parcouru dans le sens que vous souhaitez.